



Universidad  
Carlos III de Madrid  
www.uc3m.es

# Estudios de Postgrado en las Universidades Públicas Presenciales Españolas

Junio 2011





**1- INSERCIÓN LABORAL EN MÁSTER OFICIAL Y DOCTORADO**

**2- OFERTA Y DEMANDA DE POSTGRADO OFICIAL EN LAS UU.PP.**

**SITUACIÓN DEL MÁSTER OFICIAL EN ESPAÑA**

**SITUACIÓN DEL MÁSTER OFICIAL EN LA COMUNIDAD DE MADRID**

**3- PRECIOS PÚBLICOS EN MÁSTER OFICIAL**

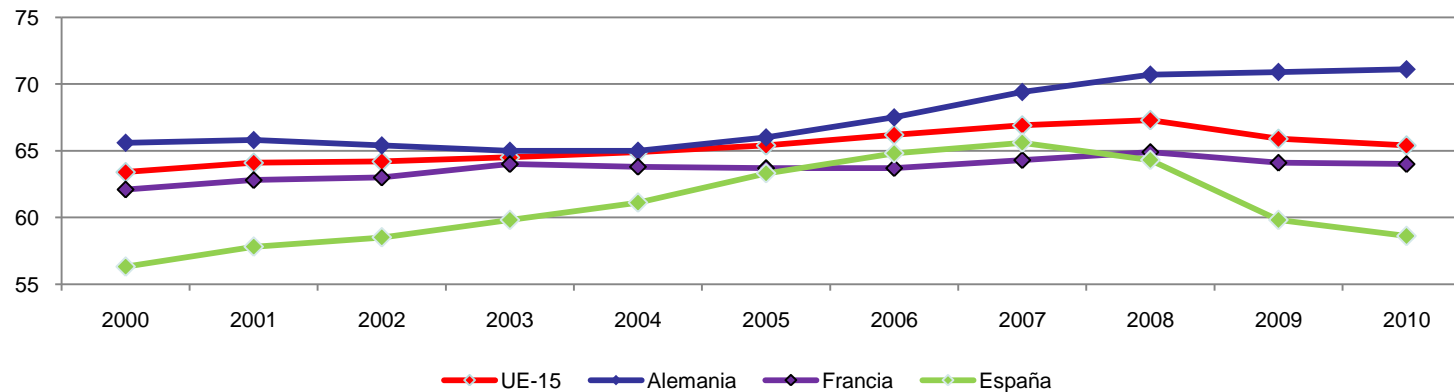


# 1- INSERCIÓN LABORAL EN MÁSTER OFICIAL Y DOCTORADO

## EMPLEO GENERAL A NIVEL EUROPEO

Tabla 1. Tasas de empleo general alcanzado en España y Espacio Europeo 2000-2010

	2000	2001	2002	2003	2004	2005	2006	2007	2008	2009	2010
<b>UE-15</b>	63,4	64,1	64,2	64,5	64,9	65,4	66,2	66,9	67,3	65,9	65,4
<b>Alemania</b>	65,6	65,8	65,4	65	65	66	67,5	69,4	70,7	70,9	71,1
<b>Francia</b>	62,1	62,8	63	64	63,8	63,7	63,7	64,3	64,9	64,1	64
<b>España</b>	56,3	57,8	58,5	59,8	61,1	63,3	64,8	65,6	64,3	59,8	58,6

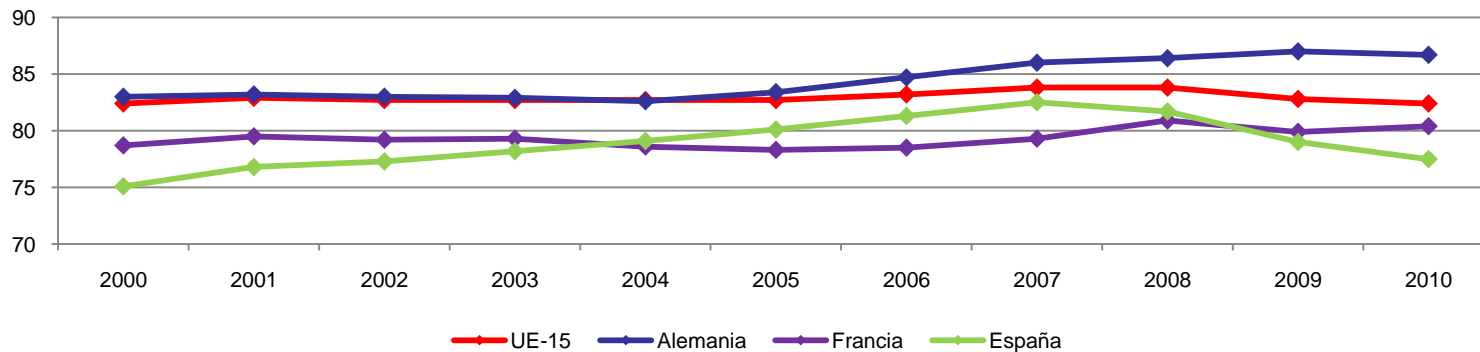


Fuente: Eurostat. Población 15-64 años

## EMPLEO UNIVERSITARIO (EDUCACIÓN TERCIARIA) EN EUROPA

Tabla 2. Tasas de empleo universitario alcanzado en España y Espacio Europeo 2000-2010

	2000	2001	2002	2003	2004	2005	2006	2007	2008	2009	2010
<i>Tertiary education - levels 5-6 (ISCED 1997)</i>											
<b>UE-15</b>	82,4	82,9	82,7	82,7	82,7	82,7	83,2	83,8	83,8	82,8	82,4
<b>Alemania</b>	83	83,2	83	82,9	82,6	83,4	84,7	86	86,4	87	86,7
<b>Francia</b>	78,7	79,5	79,2	79,3	78,6	78,3	78,5	79,3	80,9	79,9	80,4
<b>España</b>	75,1	76,8	77,3	78,2	79,1	80,1	81,3	82,5	81,7	79	77,5



Fuente: Eurostat. Población 25-64 años

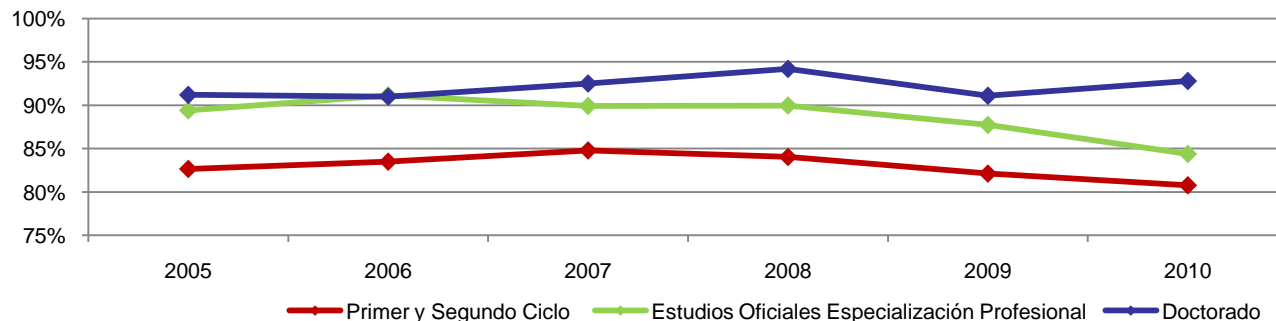
## EMPLEO UNIVERSITARIO EN ESPAÑA

Tabla 3. Tasas de nivel de formación alcanzado en España

	2005	2006	2007	2008	2009	2010
<b>Primer y Segundo Ciclo</b>	38,29%	38,11%	38,49%	38,63%	38,99%	40,06%
<b>Estudios Oficiales Especialización Profesional</b>	0,33%	0,38%	0,38%	0,42%	0,57%	0,79%
<b>Doctorado</b>	0,56%	0,58%	0,59%	0,66%	0,58%	0,55%

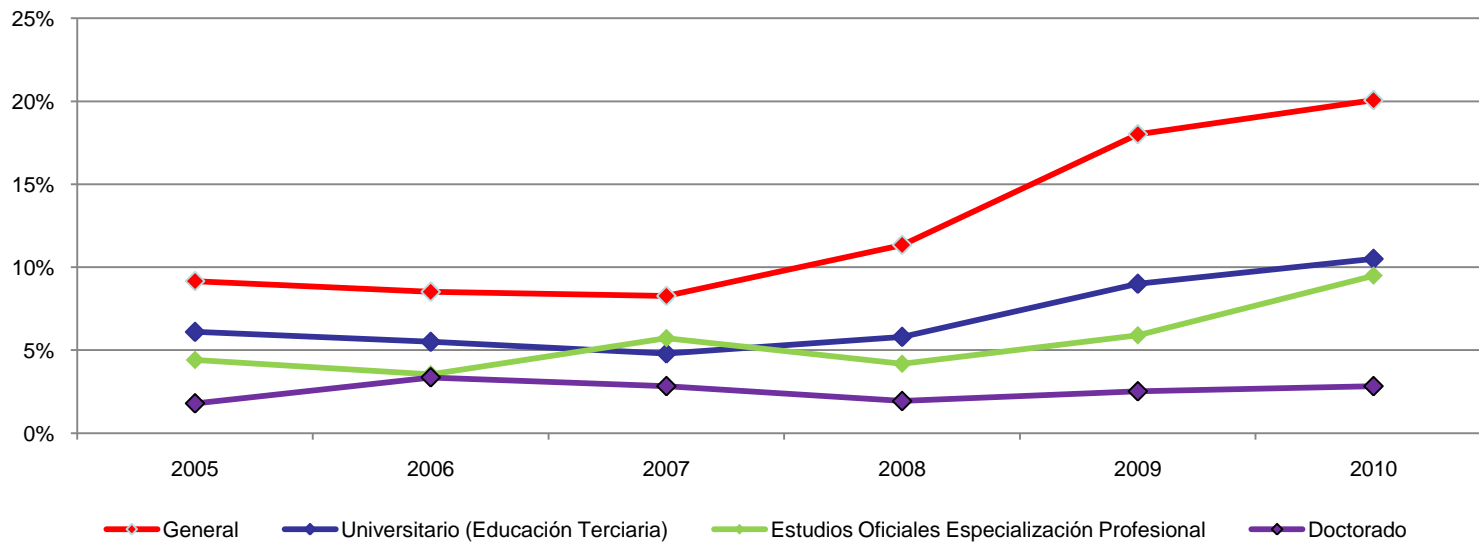
Tabla 4. Tasas de empleo en España por nivel de formación alcanzado

	2005	2006	2007	2008	2009	2010
<b>Primer y Segundo Ciclo</b>	82,65%	83,50%	84,79%	84,04%	82,12%	80,77%
<b>Estudios Oficiales Especialización Profesional</b>	89,41%	91,13%	89,92%	89,96%	87,73%	84,39%
<b>Doctorado</b>	91,20%	91,00%	92,51%	94,19%	91,10%	92,80%



Fuente: INE – EPA. Población 25-64 años.

## TASA DE PARO EN ESPAÑA



Fuente: INE – EPA. Población 25-64 años.

Dato de interés: Crecimiento de Matrícula Máster Oficial 2006/07-2009/10 igual al 345%



## 2- OFERTA Y DEMANDA DE POSTGRADO OFICIAL EN LAS U.U.PP. (ESTUDIO DE ELABORACIÓN PROPIA)

### MODELOS DE DEMANDA DE MÁSTER OFICIAL

#### VARIABLES CONSIDERADAS

- **Demanda** : Total de estudiantes matriculados en los másteres oficiales de las U.U.P.P.
  - **Oferta** : Número de títulos de másteres oficiales verificados por el Ministerio de Educación en las U.U.P.P.
  - **Estudiantes graduados de primer y segundo ciclo y grado**
  - **Precios públicos experimentalidad más barata**
  - **Precios públicos experimentalidad más cara**
  - **PIB per cápita**: Producto Interior Bruto per cápita, en euros, por Comunidad Autónoma.
  - **Gasto total por hogar**: Gasto anual de los hogares, en euros, por Comunidad Autónoma.
  - **Tasa de desempleo**: Tasa de desempleo general, por Comunidad Autónoma.
  - **Ganancia por trabajador**: Ganancia media anual (en euros) por trabajador con un nivel de formación de Licenciatura, Ingeniería Superior o Doctorado, por Comunidad Autónoma.
  - **Rankings**
- *Datos por CCAA*  
- *Períodos de tiempo considerados: 2007-2010*  
- *Estudio de datos de panel o de sección cruzada (The Nelson A. Rockefeller Institute, 2010; Zang, 2007)*



## MODELOS DE DEMANDA NACIONAL

$$\ln(Demanda_{it}) = 2.42 + \mu_i + 1.15 \ln(Oferta_{it}) - 1.27 \ln(PrecioB_{it} / IPC_{it}) + 0.99 \ln(PrecioC_{it} / IPC_{it}) + \varepsilon_{it}$$

(0.69)            (11.23)            (-2.49)            (0.79)

(1)

$$\ln(Demanda_{it}) = 8.12 + \mu_i + 1.07 \ln(Oferta_{it}) - 1.08 \ln(PrecioB_{it}) + 0.84 \ln(TasaDesemp_{leo_{it}}) + \varepsilon_{it}$$

(3.36)            (18.37)            (-3.12)            (7.59)

(2)

$$\ln(Demanda_{it}) = 4.30 + \mu_i + 1.05 \ln(Oferta_{it}) - 1.13 \ln(PrecioB_{it}) + 0.84 \ln(TasaDesemp_{leo_{it}}) + 0.83 \ln(Ganancia_{it}) + \varepsilon_{it}$$

(0.90)            (17.15)            (-3.23)            (7.50)            (0.93)

(3)

Todos los modelos tienen un R<sup>2</sup> ajustado > 0.94





## MODELOS DE DEMANDA INTERNACIONAL

$$\ln(Demanda_{it}) = -22.54 + \mu_i + 1.02 \ln(Oferta_{it}) - 0.45 \ln(PrecioB_{it}) + 3.56 \ln(PrecioC_{it}) + \varepsilon_{it} \quad (4)$$

(-1.52)                      (5.94)                      (-0.53)                      (1.93)

$$\ln(Demanda_{it}) = -10.56 + \mu_i + 0.995 \ln(Oferta_{it}) + 3.57 \ln(PrecioC_{it}) - 1.47 \ln(GastoHogar_{it}) + \varepsilon_{it} \quad (5)$$

(-0.47)                      (5.67)                      (1.94)                      (-0.88)

$$\ln(Demanda_{it}) = -22.90 + \mu_i + 0.74 \ln(Oferta_{it}) + 0.82 \ln(Graduados_{it}) + 3.47 \ln(Ganancia_{it}) + \varepsilon_{it} \quad (6)$$

(-2.45)                      (4.38)                      (3.49)                      (1.90)

Todos los modelos tienen un  $R^2$  ajustado  $> 0.93$





## CONCLUSIONES

- La oferta es un fuerte atractor de la demanda tanto nacional como internacional.
- Los precios más elevados en las matrículas de máster oficial son percibidos por la demanda (internacional) como un indicador de calidad. Caso: en Alemania, se han implantado precios de matrícula en 6 de los 16 Länders desde el curso académico 2007/08 con efectos positivos sobre el rendimiento académico (Dwenge et al. 2009).



## SITUACIÓN DEL MÁSTER OFICIAL EN ESPAÑA (ESTUDIO DE ELABORACIÓN PROPIA)

Tabla 5. Distribución de la Oferta y Demanda de Grado y Posgrado Oficial en las UU.PP.

COMUNIDAD AUTÓNOMA	PROGRAMAS DE GRADO		PROGRAMAS DE POSTGRADO	
	OFERTA	DEMANDA	OFERTA	DEMANDA
ANDALUCIA	31,69%	92,34%	68,31%	7,66%
CANTABRIA	31,48%	88,44%	68,52%	11,56%
CATALUÑA	33,68%	86,97%	66,32%	13,03%
COMUNIDAD VALENCIANA	29,02%	91,06%	70,98%	8,94%
MADRID	22,05%	86,65%	77,95%	13,35%
NAVARRA	40,98%	90,42%	59,02%	9,58%
<b>PERFIL U. ESPAÑOLAS</b>	<b>34,76%</b>	<b>90,45%</b>	<b>65,24%</b>	<b>9,55%</b>
<b>PERFIL U. FRANCESAS EXCELENCIA</b>	<b>42,00%</b>	<b>63,00%</b>	<b>58,00%</b>	<b>37,00%</b>
<b>PERFIL U. ALEMANAS EXCELENCIA</b>	<b>39,00%</b>	<b>85,00%</b>	<b>61,00%</b>	<b>15,00%</b>

Fuente: CRUE 2010: Curso académico 2008/2009.

Statistisches Bundesamt- Germany Federal Office. Curso Académico 2007/2008

French Ministère de l'Enseignement Supérieur et de la Recherche (MESR). Curso Académico 2007/2008

Tabla 6. Distribución de la Oferta y Demanda de Máster Oficial y Doctorado en las UU.PP por CCAA

COMUNIDAD AUTÓNOMA	MÁSTER OFICIAL		DOCTORADO	
	OFERTA	DEMANDA	OFERTA	DEMANDA
ANDALUCIA	17,61%	2,74%	50,70%	4,92%
CANTABRIA	21,30%	3,67%	47,22%	7,89%
CATALUÑA	39,27%	6,21%	27,05%	6,82%
COMUNIDAD VALENCIANA	23,01%	5,00%	47,97%	3,94%
MADRID	25,48%	4,18%	52,47%	9,16%
NAVARRA	26,23%	4,91%	32,79%	4,67%
<b>PERFIL U. ESPAÑOLAS</b>	<b>23,04%</b>	<b>3,57%</b>	<b>42,20%</b>	<b>5,98%</b>
<b>PERFIL U. FRANCESAS EXCELENCIA</b>	<b>28%</b>	<b>31%</b>	<b>30%</b>	<b>6%</b>
<b>PERFIL U. ALEMANAS EXCELENCIA</b>	<b>37%</b>	<b>5%</b>	<b>24%</b>	<b>10%</b>

Fuente: CRUE 2010: Curso académico 2008/2009.

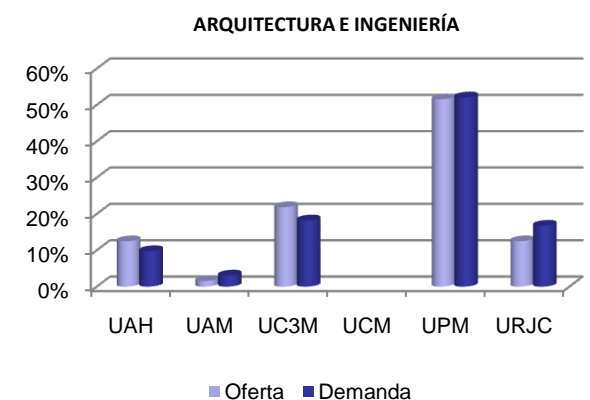
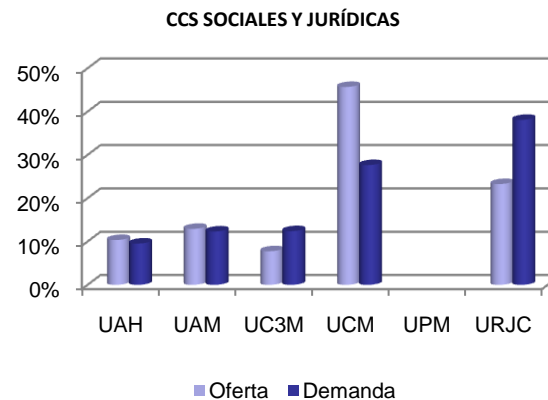
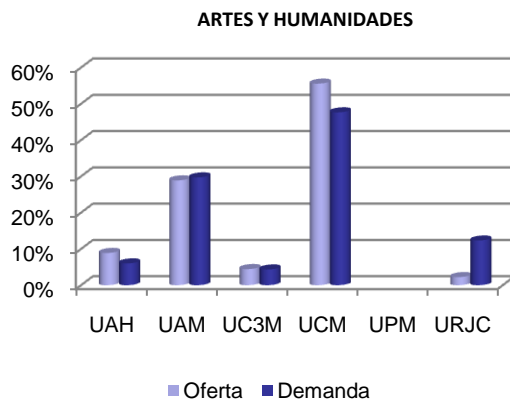
Statistisches Bundesamt- Germany Federal Office. Curso Académico 2007/2008

French Ministère de l'Enseignement Supérieur et de la Recherche (MESR). Curso Académico 2007/2008

## SITUACIÓN DEL MÁSTER OFICIAL EN LA COMUNIDAD DE MADRID (ESTUDIO DE ELABORACIÓN PROPIA)

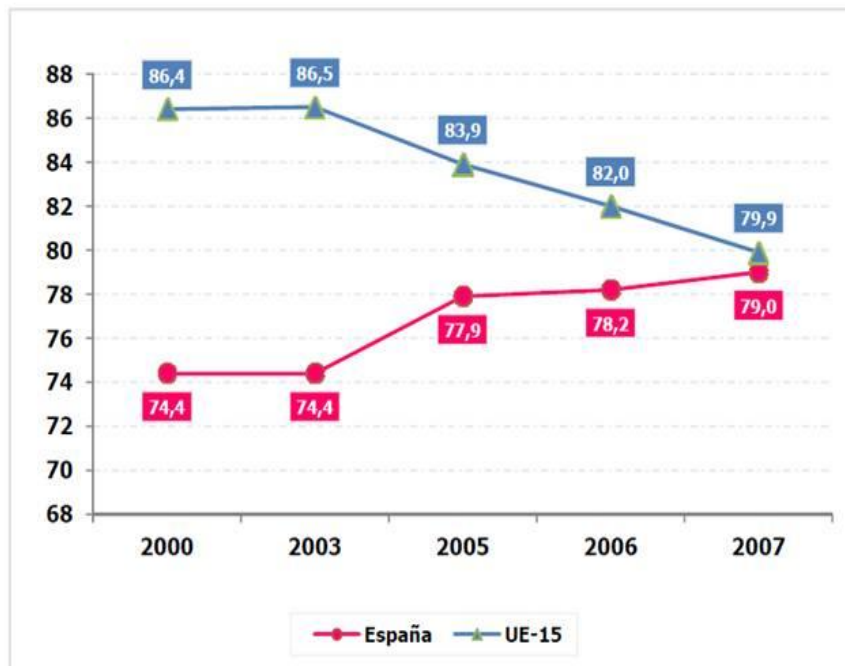
Tabla 7. Distribución de la Oferta y Demanda de Máster Oficial por Ramas de Enseñanza. Curso académico 2008-09

UNIVERSIDAD	OFERTA					DEMANDA				
	ARTES Y HUMANIDADES	CCS SOCIALES Y JURÍDICAS	CIENCIAS	CCS. SALUD	INGENIERÍA Y ARQUITECTURA	ARTES Y HUMANIDADES	CCS SOCIALES Y JURÍDICAS	CIENCIAS	CCS. SALUD	INGENIERÍA Y ARQUITECTURA
UAH	8,89%	10,34%	8,20%	5,56%	12,50%	6,00%	9,53%	11,00%	4,91%	9,79%
UAM	28,89%	12,93%	32,79%	5,56%	1,56%	29,71%	12,33%	30,81%	5,95%	3,08%
UC3M	4,44%	7,76%			21,88%	4,33%	12,39%			18,24%
UCM	55,56%	45,69%	47,54%	61,11%		47,64%	27,65%	50,13%	52,27%	
UPM					51,56%					52,10%
URJC	2,22%	23,28%	11,48%	27,78%	12,50%	12,31%	38,09%	8,06%	36,86%	16,79%
TOTAL	100%	100%	100%	100%	100%	100%	100%	100%	100%	100%



### 3- PRECIOS PÚBLICOS EN MÁSTER OFICIAL

*Evolución de la financiación de origen público del gasto en Instituciones de Educación Superior (IES)*



Fuente: Elaboración propia a partir de *Education at a Glance* (varios años).

Conferencia  
Consejos Sociales  
de Madrid

Comunidad  
de Madrid

Universidad de Alcalá, Autónoma, Carlos III,  
Complutense, Politécnica y Rey Juan Carlos

---

**Estudio sobre**

**Análisis de los precios públicos de las matrículas universitarias y de los sistemas de becas y ayudas a los estudiantes en España y Europa: una visión crítica y prospectiva**

---

fup

Observatorio de financiación de las  
Universidades Públicas de la Comunidad de  
Madrid

*Vicente Ortega Castro*  
Director del Proyecto  
Universidad Politécnica de Madrid

*Carmen Pérez Esparells*  
Profesora Titular  
Universidad Autónoma de Madrid

*Susana Morales Segura*  
Profesora IES  
Colaboradora investigación UAM



**Tabla 1.9. Gasto directo a instituciones y subvenciones públicas a las familias y a otras entidades privadas como porcentaje del gasto público en educación superior**

Países	2007		2006		2003	
	Gasto directo a instituciones	Subvenciones públicas a familias y entidades privadas	Gasto directo a instituciones	Subvenciones públicas a familias y entidades privadas	Gasto directo a instituciones	Subvenciones públicas a familias y entidades privadas
Alemania	78,1	21,9	80,5	19,5	82,8	17,2
Austria	76,5	23,5	75,1	24,9	82,0	18,0
Bélgica	85,8	14,2	86,4	13,6	84,2	15,8
Dinamarca	72,0	28,0	70,5	29,5	67,8	32,2
<b>España</b>	<b>91,2</b>	<b>8,8</b>	<b>92,1</b>	<b>7,9</b>	<b>92,1</b>	<b>7,9</b>
Finlandia	84,3	15,7	83,3	16,7	82,1	17,9
Francia	93,0	7,0	92,0	8,0	91,8	8,2
Grecia	m	m	m	m	94,0	6,0
Holanda	73,1	26,9	70,4	29,6	74,1	25,9
Irlanda	86,1	13,9	85,6	14,4	86,2	13,8
Italia	80,4	19,6	83,4	16,6	83,0	17,0
Portugal	88,8	11,2	88,4	11,6	97,4	2,6
Reino Unido	46,8	53,2	73,6	26,4	75,3	24,7
Suecia	76,2	23,8	74,2	25,8	71,6	28,4
<b>UE-15</b>	<b>79,4</b>	<b>20,6</b>	<b>81,2</b>	<b>18,8</b>	<b>83,2</b>	<b>16,8</b>

Fuente: *Education at a Glance*, OCDE (2006, 2008, 2009 y 2010).

## ELEMENTOS DE DEBATE:

- Porcentajes de *cost-sharing* y de *fund-rising*. Política de becas.
- Contabilidad Analítica (Conferencia General de Política Universitaria).
- Acuerdos para fijación de precios públicos.



## ANEXO

**Acuerdo de la Conferencia General de Política Universitaria, de 3 de mayo de 2011, por la que se fijan los límites de precios públicos para estudios conducentes a la obtención de títulos universitarios oficiales para el curso 2011-2012**

### *Grados, primer y segundo ciclo*

Los límites de los precios académicos y demás derechos para estudios conducentes a la obtención de títulos universitarios oficiales de primer y segundo ciclo y grado para el curso 2011-2012 serán, en primera matrícula:

Límite inferior: el resultante de actualizar los precios oficiales establecidos para el curso 2010-2011 de acuerdo con la tasa de variación interanual del Índice Nacional General de Precios de Consumo desde el 31 de marzo de 2010 al 31 de marzo de 2011, (el 3,6 por ciento), para el conjunto de las enseñanzas en el ámbito de las competencias de las distintas Administraciones públicas, tanto si están organizadas en cursos como en créditos.

Límite superior: el resultante de incrementar en cuatro puntos el límite mínimo establecido en el párrafo anterior.

### Máster

El rango de los precios públicos de los másteres para el curso 2011-2012 se incrementará de acuerdo con la tasa de variación interanual del Índice Nacional General de Precios de Consumo desde el 31 de marzo de 2010 al 31 de marzo de 2011, (el 3,6 por ciento), respecto al aplicado en el curso 2010-2011.

Excepcionalmente, atendiendo a las especiales características del máster (profesorado, prácticas de alto nivel, grado de experimentalidad, etc.), las Comunidades Autónomas podrán modificar el límite superior hasta un máximo equivalente al 30% del coste.

### *Doctorado*

Respecto a las enseñanzas de Doctorado, se establece para la tutela académica indicada en el artículo 11.1 del Real Decreto 99/2011, de 28 de enero de 2011, que regula las Enseñanzas del Doctorado, una horquilla de precios entre 200 y 400 euros anuales, atendiendo a los servicios ofertados a los doctorandos, en aquellos títulos impartidos de acuerdo al mencionado Real Decreto.

cve: BOE-A-2011-8630





**Tabla 8. Precios Públicos del Crédito Matriculado en Másteres Oficiales (€)**

Comunidad Autónoma	EXPERIMENTALIDAD MÁS BARATA			EXPERIMENTALIDAD MÁS CARA		
	2008-09	2009-10	2010-11	2008-09	2009-10	2010-11
Andalucía	27,1	27,1	27,6	27,1	27,1	27,6
Aragón	17,55	17,55	17,81	29,87	29,87	30,32
Asturias	17,69	18,36	18,64	28,75	29,84	30,29
Baleares	22,4	22,40	22,74	28,13	28,13	28,55
Canarias	28,38	23,31	23,66	28,38	28,38	28,81
Cantabria	14,77	14,77	14,99	26,08	26,08	26,47
Castilla y León	26,58	26,58	27,24	31,02	31,02	31,80
Castilla-La Mancha	15,1	15,1	15,33	23,4	23,4	23,75
Cataluña	16,01	18	23,47	29,87	29,88	30,33
Comunidad Valenciana	13,87	13,87	14,08	29,87	29,87	30,32
Extremadura	13,86	13,86	15,73	25,07	25,07	25,38
Galicia	19,26	19,26	19,55	28,34	28,34	28,77
Madrid	24	24,62	24,99	30,54	31,32	31,79
Murcia	21,88	21,88	22,21	29,18	29,18	29,61
Navarra	24,54	24,54	25,28	24,54	24,54	25,28
País Vasco	22,46	22,46	22,8	31,31	31,3	31,77
Rioja (La)	21,04	17	18,27	21,04	28	28,42
<b>Precio medio</b>	<b>20,38</b>	<b>19,89</b>	<b>20,85</b>	<b>27,79</b>	<b>28,31</b>	<b>28,78</b>

Fuente: Ministerio de Educación y Ciencia. Estadísticas sobre Precios Públicos Universitarios.

Tabla 9. Universidades con Másteres Oficiales diferenciados

Comunidad Autónoma	2009-10			2010-11		
	Universidades	Nº M.O.	Precio Mínimo y Máximo del crédito	Universidades	Nº M.O.	Precio Mínimo y Máximo del crédito
<b>Asturias</b>	U. Oviedo	6	38€ - 43,93€	U. Oviedo	6	38,57€ - 44,59€
<b>Cataluña</b>	UAB	3	55€ - 58€	UAB	3	55€ - 58,87€
	UPF	1	55 €	UPF	1	55 €
<b>Comunidad Valenciana</b> <sup>(1)</sup>	UV	4	33,33€ - 62,77€	UV	5	33,33€ - 133,34€
	UPV	1	58,30 €	UPV	1	30,32 €
	UJI	3	42,68€ - 90€	UJI	3	42,68€ - 74,34€
<b>Madrid</b>	UAH	13	29,58€ - 100€	UAH	11	28€ - 284€
	URJC <sup>(2)</sup>	8	27,8€ - 38,9€	UC3M	2	75€ - 100€
				URJC	23	28€ - 60€
<b>Murcia</b>				U. Murcia	2	38,49 €
<b>País Vasco</b>	U. País Vasco	14	23,96€ - 89,07€	U. País Vasco	23	13,86€ - 89,07€

(1) En algunos Másteres Oficiales la UV y UPV han establecido precios diferentes para los alumnos de la Unión Europea y de terceros países.

(2) Calculado a partir del precio por curso completo.

Fuente: Conferencia de Consejos Sociales de la Comunidad de Madrid , 2011. Observatorio FUP.



Universidad  
Carlos III de Madrid  
www.uc3m.es

# Estudios de Postgrado en las Universidades Públicas Presenciales Españolas

Junio 2011

